



集団コース
個別コース



小学英語Leptonコース

速読コース

マイクラプログラミングミングコース

新入塾生募集



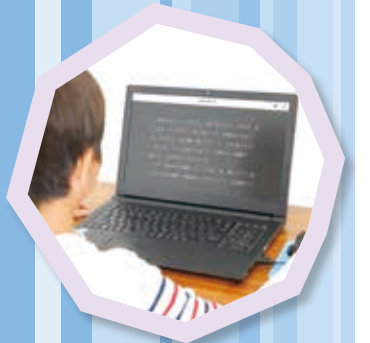
今なら
入塾金 **0** 円



今なら

マイクラプログラミングコース、
小学英語Leptonコースは

3月分授業料も **0** 円



どんなに小さな疑問でも、一人一人と向き合って一緒に解決していく。私達「蟹江塾」は、オンリーワンの君に熱きエールを送り続けます。



進学 蟹江塾
予備校

家族割

兄弟姉妹で通えばお得に!

セット割

複数コース受講でお得に!



◆お申し込み・お問い合わせ

☎0120-119-509

☎03-3292-3332



0120-119-509

蟹江塾

検索

<http://www.kaniejuku.com/> ◆詳細は裏面をご覧ください。

受付時間

【本校】AM10:00~PM10:00

【横須賀校、加木屋校】PM4:00~PM10:00

集団コース

対象 小6～中3 4,400円(税込)より



ここが違う！

小学6年生

1クラス10人までの少人数制の授業で学校の授業に沿った内容を進めます。少人数制のため分からない時はすぐにその場で質問が出来ます。授業料も安くおさえてあります。コスパが良く、学力向上間違いなしの小6集団コースでコツコツと中学準備を始めよう。

中学生

どこにも負けない徹底した定期テスト対策授業(パーフェクトウィーク)を**全て無料**で受けることが出来ます。このテスト対策授業は土日祝もあり、テストの前日まで毎日塾に来てとことん勉強してもらいます。テスト対策問題集「ズバリ」は過去に各中学校で出題された問題をもとに単元ごとに編集した特別なテキストです。これに加えて実技4科を含む対策問題集を使って、「完璧な仕上がり」でテストにのぞんでもらいます。また授業後は22時30分まで居残って勉強していくこともできますよ。

集団コース時間割

荒尾本校	新小6	火	5:00~5:45	国語	荒尾本校	新中1	月	7:10~9:35
		水	5:50~6:35	算数			火	7:10~9:35
		金	5:00~5:45	国語			水	7:10~9:35
横須賀校	新小6	火	5:00~5:45	国語	横須賀校	新中1	火	7:10~9:35
		水	5:50~6:35	算数			水	7:10~9:35
		金	5:00~5:45	国語			木	7:10~9:35
加木屋校	新小6	月	5:00~5:45	国語	加木屋校	新中1	月	7:10~9:35
		火	5:50~6:35	算数			水	7:10~9:35
		金	5:00~5:45	国語			木	7:10~9:35



個別コース

対象 小1～高3 6,600円(税込)より



ここが違う！

小学生

塾での授業内容・宿題の範囲を、翌日登録のスマートフォンに「LINE」でお送りします。塾での学習をご父兄と共有することで苦手箇所の特定・復習をしていきます。また七夕、ハロウィン、クリスマスに正月などはイベントも盛りだくさんです。一緒に楽しく学びましょう。

中学生

どこにも負けない徹底した定期テスト対策授業(パーフェクトウィーク)を**全て無料**で受けることが出来ます。このテスト対策授業は土日祝もあり、テストの前日まで毎日塾に来てとことん勉強してもらいます。テスト対策問題集「ズバリ」は過去に各中学校で出題された問題をもとに単元ごとに編集した特別なテキストです。これに加えて実技4科を含む対策問題集を使って、「完璧な仕上がり」でテストにのぞんでもらいます。また授業前後は自習室も使って勉強、質問もできますよ。

高校生

先生は蟹江塾の卒業生がほとんどです。有名大学在学中の先生ばかりなので勉強が得意なのはもちろん、教え方が上手な先生にこちらから声をかけて採用しているので分かりやすく丁寧に指導します。また授業前後は自習室も使って勉強、質問もできますよ。

個別コース時間割

4:00~4:50	6:50~7:40
4:55~5:45	7:50~8:40
5:50~6:40	8:50~9:40

◎上記の中からお選びいただけます



小学英語Leptonコース

対象 小1～小6 7,260円(税込)より



個別指導型の英語学習コースです。フォニックス(音のきまり)など英語学習に決定的な影響を与える大切な基礎学習「聴く」「声に出す」「文字を確認する」「書く」という4つの技能を効率的に学びます。また、レベルチェックテストを実施してから始めるので個人のレベルに合わせてスタートすることができます。◎5、6年生は学校の教科書に合わせた授業と併用した「教科書対応英語コース」も選択できます。



小学英語Leptonコース時間割

荒尾本校	月	5:00~5:45	5:50~6:35
	火	5:50~6:35	
加木屋校	水	5:00~5:45	5:50~6:35
	木	5:00~5:45	5:50~6:35

マイクラプログラミングコース

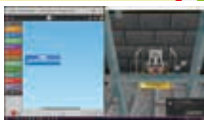
対象 小1～ 6,600円(税込)



ITやAIの進化によりプログラミングの基礎能力を養うのがプログラミングを学ぶ直接的な理由です。無限大なデジタルの世界を学びながら自由な発想、思考力を大いに刺激します。また論理的思考力を伸ばし「生きる力」を伸ばします。プログラミングはお子様の未知なる可能性を引き出し、未来を拓ける力があるのです。

マイクラプログラミングコース時間割

荒尾本校	月	5:00~5:45	5:50~6:35
加木屋校	火	5:00~5:45	5:50~6:35
	水	5:00~5:45	5:50~6:35
	木	5:00~5:45	5:50~6:35



速読解力講座 TERRACE

対象 小1～高3 6,600円(税込)



「文章問題は得意ですか?」文章読解力は机に向かう勉強では簡単には身につけません。速読講座では「文章の正しい読み方」をしっかりと身に付けながら「読書速度」の向上を目指します。「国語力の向上」=「学力向上の近道」この考えのもと、勉強していく上での土台作りをしていきます。また速読はスポーツの世界でも積極的に取り入れられています。スポーツ能力の向上にもおすすめです。

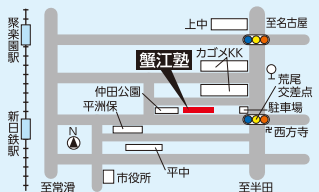
速読コース時間割

荒尾本校 月～金 時間は直接お問い合わせください。
◎荒尾本校のみ開講



荒尾本校

〒476-0003 東海市荒尾町仲田198
☎052(603)4544



横須賀校

〒477-0034 東海市養父町北反田8-4
サリテールモリ1階
☎0562(33)6255



加木屋校

〒477-0032 東海市加木屋町1丁目305
☎0562(35)2229

